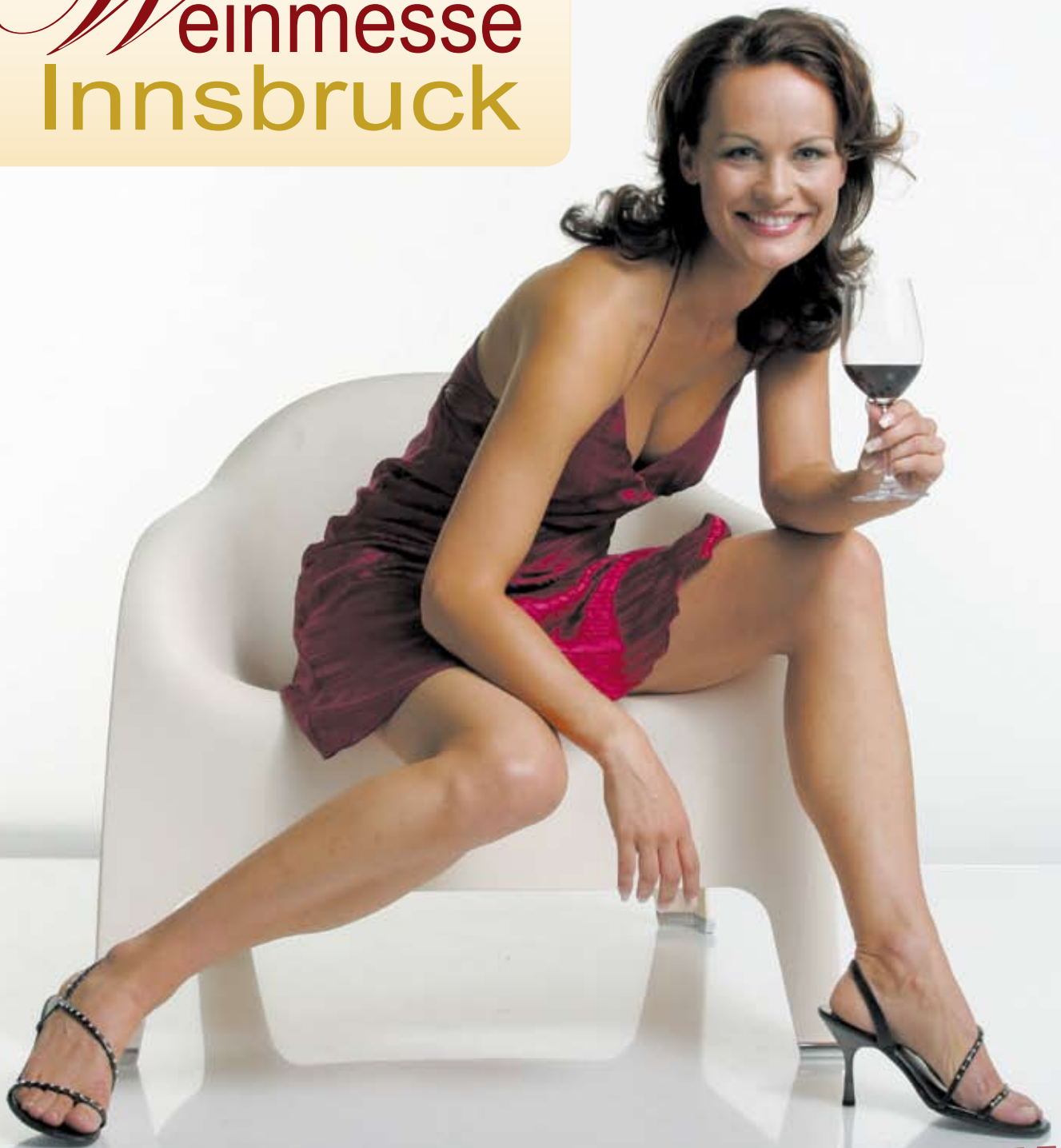


12. Internationale



Weinmesse Innsbruck



24.-26. Februar 2012

Messe Innsbruck
MESSEFORUM

Messefakts

RÜCKBLICK - DAS WAR DIE MESSE 2011

Den über 2.000 Besuchern wurden nicht nur ausgezeichnete, sondern oft auch bereits prämierte Weine vom aktuellen Jahrgang, bis hin zu hochwertigen Barriqueweinen präsentiert. Und nicht nur heimische und internationale Weine konnten im Rahmen des Messeintritts gratis verkostet werden, es wurden auch verschiedenste kulinarische Spezialitäten aus Italien, Deutschland und Österreich angeboten. Für die richtige Weinlagerung gab es Tipps von Weinkellerbauern. Ein großer Teil der Besucher kommt bereits seit vielen Jahren auf die Weinmesse Innsbruck um sich durch das „Feinschmecker-Angebot“ zu kosten. Viele Weine sind im normalen Handel gar nicht erhältlich, Weinliebhaber bestellen ihren Weinbedarf deshalb direkt beim Weinbauern auf der Messe. Viele zufriedene Winzer berichteten aber auch, dass Gastronomie und Handel auf der Messe ihr Weinsortiment ergänzten.

MESSEFAKTS

Tirols größte Weinmesse

- ✓ Seit 11 Jahren in der Landeshauptstadt Tirol
- ✓ besucherstärkste Weinmesse Tirols
- ✓ zählt zu den drei größten Weinfestivals Österreichs

Top Besucherqualität

Die „Weinmesse Innsbruck“ als der Tiroler Weinevent zeichnet sich durch die überdurchschnittlich hohe Besucherqualität aus.

Top - Weinliebhaber

nützen diesen Weinevent um das private Weinlager zu erweitern.

Wiederverkäufer: Entscheidungsträger aus Gastronomie & Handel ordern die Weine für ihr Unternehmen

Weitere bewährte Highlights:

Blindverkostung durch Messebesucher mit anschließender Prämierung

AUSSTELLUNGSBEREICHE:

- Weine
- Sekt
- Schaumweine
- Edelbrände
- Destillate
- Fruchtsäfte
- Most
- Antipasti
- Essig
- Käse (nur mit Kühlung)
- Kernöl
- kulinarische Kostbarkeiten
- Oliven
- Speck/Salami
- Weinschokolade
- Weinzubehör
- Weinverpackung
- Weingläser
- Weinkellerbau
- Weinklimaschränke
- Weinregalsysteme
- Geschirr
- Tischschmuck



Fakten die Aussteller überzeugen

IHRE MÖGLICHKEITEN ZUR PRÄSENTATION:

Die Weinmesse Innsbruck bietet Ihnen als Aussteller drei verschiedene Varianten um erfolgreich Ihre Produkte zu präsentieren:

- ✓ Pultpräsentation
- ✓ Messefläche mit Trennwand zum Nachbarstand in verschiedenen Größen zum Selbsteinrichten oder modulmäßig aus dem breiten Angebot des Mietmobiliars
- ✓ Messefläche als Komplettstand mit einer attraktiven Mietmobiliarausstattung in verschiedenen Größen

Bei allen Varianten sind die All-Inklusive Leistungen wie nebenbei beschrieben inkludiert. Alle Preise entnehmen Sie bitte den Formularen!

DAS SAGEN AUSSTELLER & BESUCHER:

Top - Ausstellierzufriedenheit:

83% der befragten Aussteller sicherten bereits während der Messe ihre vorrausichtige Teilnahme an der Weinmesse Innsbruck 2012 zu.

Top - Besucherezufriedenheit:

99 % der befragten BesucherInnen wollen die Messe 2012 wieder besuchen!

WERBUNG FÜR IHREN MESSEERERFOLG

- ✓ Umfangreiche Anzeigen und bezahlte PR-Berichte in den wichtigsten Zeitungen:
 - Tiroler Kronen Zeitung,
 - Tiroler Tageszeitung,
 - lokale Medien bis zur Wirtschaftszeitung
 - und Zeitschriften
- ✓ Großzügige Plakataktionen
- ✓ Zielgruppenorientierte Mailings an Endverbraucher in Tirol & Teilen Südtirols; sowie an Vinotheken österreichweit und im angrenzenden bayrischen Raum.

WIR WERBEN FÜR IHR UNTERNEHMEN:

Interneteintrag im Ausstellerverzeichnis der Messe & Eintrag im Verkostungskatalog der Messe!

Senden Sie uns Ihre aktuellen Presseinformationen (2 Monate vor Messebeginn)! All Ihre Neuheiten und pffiffige Ideen rund um den Wein, mit denen Sie sich auf der Messe präsentieren, werden bestmöglich in unsere Pressearbeit mit eingebunden.

DAS KOSTENLOSE AUSSTELLERPAKET - ALL - INCLUSIVE:

- ✓ Leihgläser inkl. Gläserwaschservice
- ✓ Mineralwasser
- ✓ Gebäckservice
- ✓ Trennwand zum Nachbarstand
- ✓ Einladungsfolder für Sie zum Versand an Ihre Kunden
- ✓ Eintrag im Verkostungskatalog & Onlineausstellerverzeichnis (ausgenommen Pultpräsentationen bzw. Flächen unter 6m²)



Allgemeine Informationen

VERANSTALTUNGSORT & ANREISE:

Messegelände Innsbruck, Halle:
Veranstaltungssaal „MESSEFORUM“
Fertigstellung Dezember 2011
Ing. Etzelstraße
6020 Innsbruck, www.come-innsbruck.at

DAS NEUE MESSEGELÄNDE INNSBRUCK

Nach umfangreichen Bauarbeiten präsentiert sich die Messe Innsbruck ab 2012 im neuen Kleid. Umfassend saniert bzw. neu errichtet stehen 40.000m² zur Verfügung.

Die Weinmesse Innsbruck wird in den neuen attraktiven Veranstaltungssaal „MesseForum“ übersiedeln. Das Messeforum befindet sich direkt über der neuen Halle A!

DIE MESSESTADT:

Innsbruck - die Landeshauptstadt Tirols und zentraler Punkt des Tiroler Tourismus. Das Messegelände Innsbruck liegt unmittelbar neben dem Bahnhof, dem Stadtzentrum und nur wenige Minuten von der Autobahn. Eine gute Beschilderung führt Sie direkt zum Messegelände.

SERVICEHEFT, TECHNIK, STANDBAU:

Zu den bereits diesem Heft beigegebenen Unterlagen erhalten Sie noch zusätzlich ca. 6 Wochen vor der Messe weitere Unterlagen mit vielen attraktiven Angeboten und Möglichkeiten für Ihren optimalen Messeauftritt. Alle aktuell verfügbaren Unterlagen erhalten Sie unter:
www.cmw.at - Weinmesse/Innsbruck - Aussteller - Formulare

MESSEÖFFNUNGSZEITEN:

Freitag	24.02.2012	Einlass 14-20, Hallenschluss 21 Uhr
Samstag	25.02.2012	Einlass 14-20, Hallenschluss 21 Uhr
Sonntag	26.02.2012	Einlass 13-19 Uhr

(Einlass für Aussteller täglich eine Stunde vor Messebeginn)

AUFBAU:

Sondervereinbarungen auf Anfrage

Donnerstag	23.02.2012	14:00 - 20:00 Uhr
Freitag	24.02.2012	08:00 - 13:00 Uhr

ABBAU:

Sonntag	26.02.2012	19:00 - 22:00 Uhr
Montag	27.02.2012	08:00 - 13:00 Uhr

VERANSTALTER:

Messen CMW - Peter Lindpointner GmbH, Ahornweg 22, A-5311 Innerschwand/Mondsee
Tel.: +43-(0)6232-65 63, Fax: +43-(0)6232-65 63-65, e-mail: office@cmw.at, www.cmw.at

Die neue Messehalle



WIR SIND FÜR SIE DA:

Gerne werden wir Sie bestmöglichst in der Vorbereitung & während der Messe unterstützen.

MESSEKOORDINATION & STANDBAU:

Daniela Ebner
Tel.: +43-(0)6232-65 63 55
Fax: +43-(0)6232-65 63-65
E-mail: ebner@cmw.at

MESSELEITUNG:

Peter Lindpointner
Tel.: +43-(0)6232-65 63
Fax: +43-(0)6232-65 63-65
E-mail: lindpointner@cmw.at